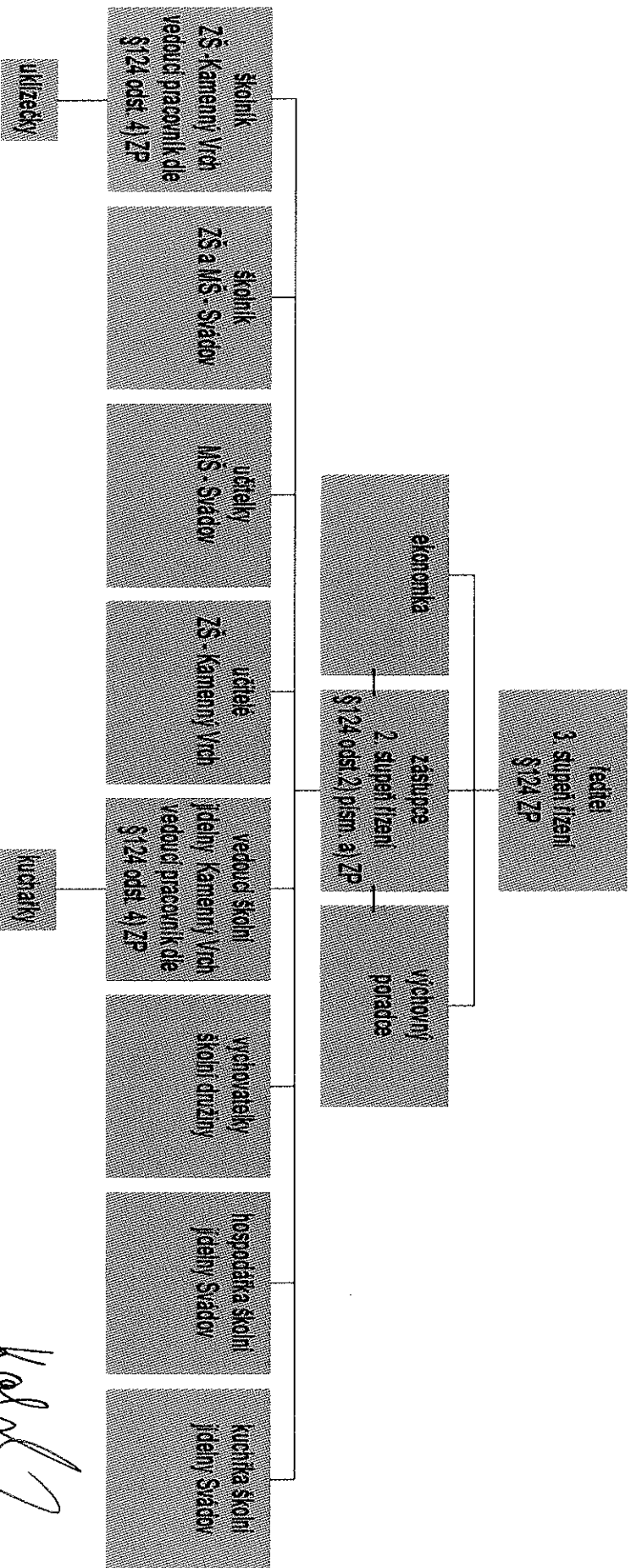


# Org. schéma řízení ZŠ a MŠ Ústí nad Labem, příspěvková organizace, Nová 1432/5



V Ústí nad Labem 30.7.2007

Mgr. Martin Kolář

ZAKLADNÍ ŠKOLA  
MATEŘSKÁ ŠKOLA  
ÚSTÍ NAD LABEM  
Nová 1432/5, 400 03 Ústí n. L.  
příspěvková organizace -1-